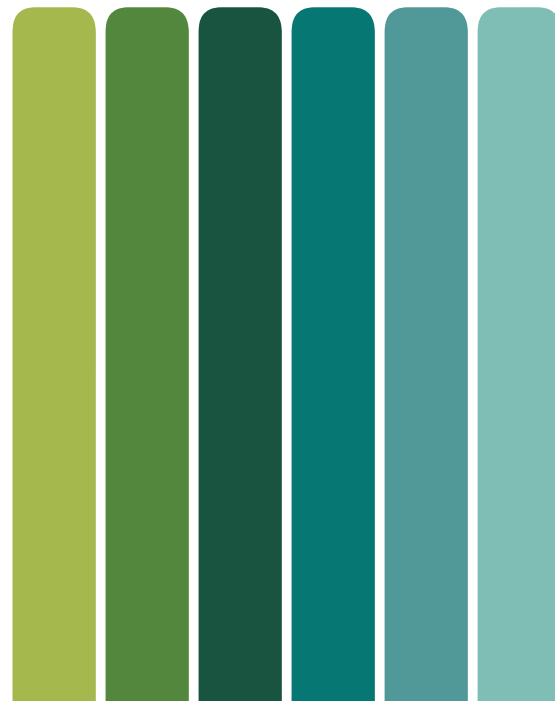




**HANDLEIDING
ELEKTRISCHE DEUROPENER 420PTU**



MODELLEN
420PTU



SPECIFICATIES

12-28V AC/ DC (±15%)	Max. 550mA	Max. 1A 125V AC	6.668N= 680kg	PKVW G4	100%	1.000.000

POLARITEIT

De deuropeners zijn polariteit onafhankelijk. De plus en de min van de voeding kunnen omgekeerd worden aangesloten.

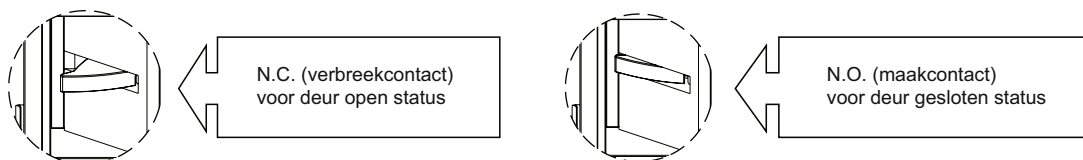
STROOMAFNAME

Voltage	stroomafname	belastbaarheid
12V~	400mA	n.v.t.
12V=	250mA	100%
24V~	550mA	n.v.t.
24V=	185mA	100%

AANSLUITINGEN

rood +
rood - voeding AC of DC

blauw NO (maakcontact)
groen COM
geel NC (verbreekcontact) dagschootsignalering



SYMMETRISCHE OPBOUW

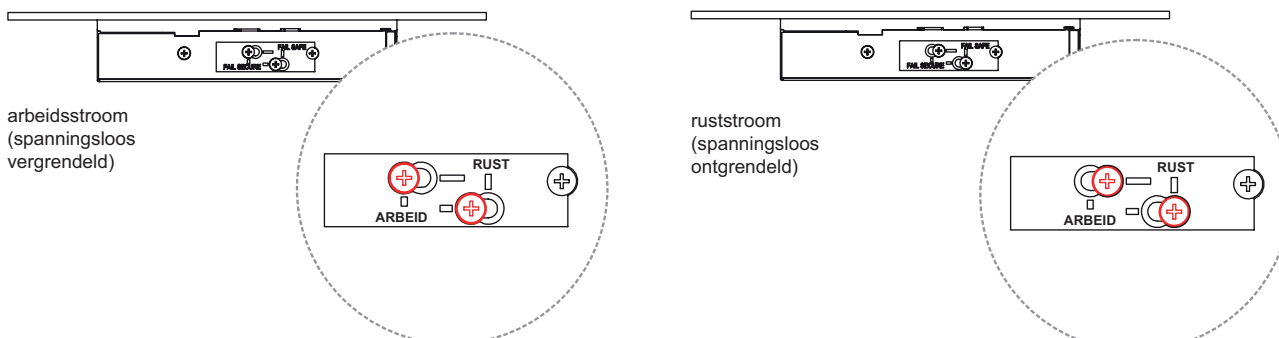
De deuropeners zijn symmetrisch opgebouwd, dus geschikt voor DIN linkse en DIN rechtse deuren.

MONTAGE OP SLUITPLAAT

De deuropeners worden d.m.v. de 2 bijgeleverde RVS M5x8 verzonken kop metaalschroeven (Philips 2) gemonteerd op de toe te passen sluitplaat.

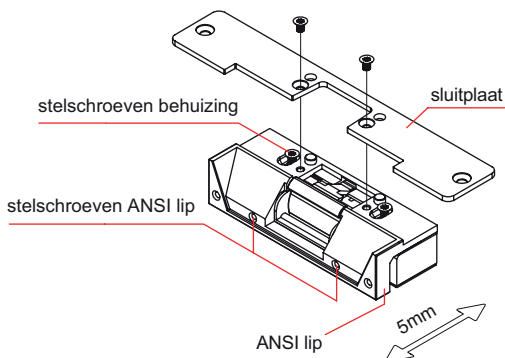
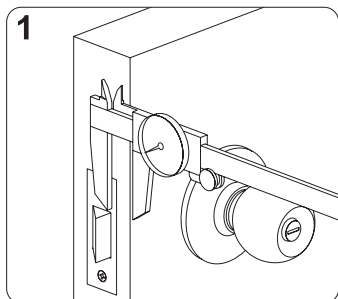
OMBOUWEN ARBEIDSTROOM - RUSTSTROOM

Om te wisselen tussen arbeidsstroom en ruststroom; draai zoals in onderstaand voorbeeld beide rode schroeven los en verplaats ze naar rechts en draai ze vervolgens weer vast.

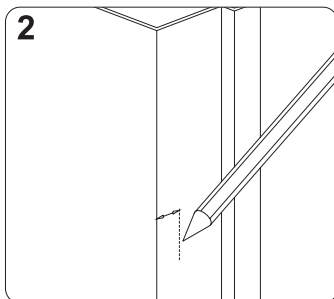


VERSTELBAARHEID BEHUIZING

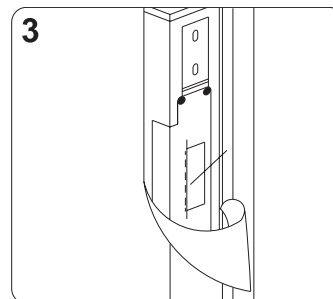
De behuizing is t.o.v. de sluitplaat/ANSI lip over 5 mm verstelbaar. Schroef de sluitplaatsschroeven los en verwijder de sluitplaat. Draai de stelschroeven van de behuizing en de ANSI lip los. Zet de ANSI lip t.o.v. behuizing in de gewenste positie. Schroef de stelschroeven van de behuizing vast en zet vervolgens de stelschroeven van de ANSI lip weer vast. Als laatste kan de sluitplaat weer op behuizing worden gemonteerd.

**MONTAGE VAN DE DEUROPENERS IN EEN KOZIJN**

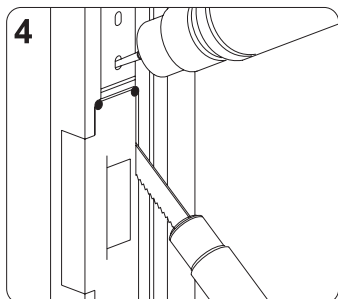
1 Meet de verticale en horizontale positie van de dagschoot in de deur.



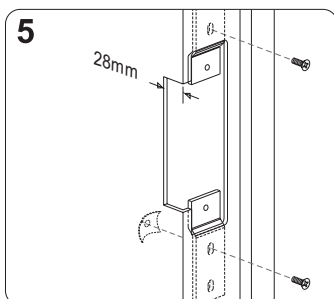
2 Markeer de positie van de dagschoot op het kozijn.



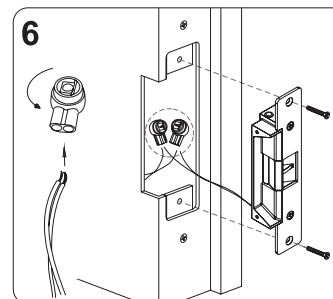
3 Plaats de boormal op de gemarkeerde lijnen.



4 Boor de gaten en maak de uitsparing zoals aangegeven op de boormal.



5 Plaats de montageplaatjes. (alleen bij holle kozijnen)



6 Sluit de voeding aan en test de deuropener voordat deze in het kozijn wordt gemonteerd.

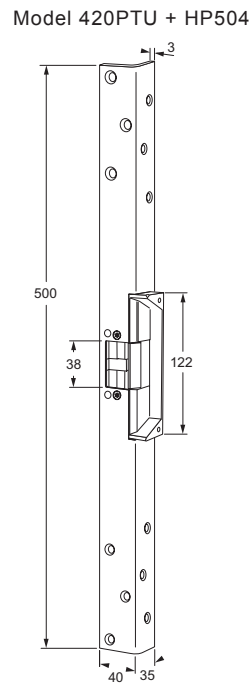
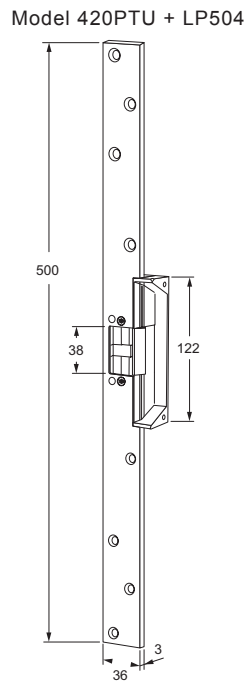
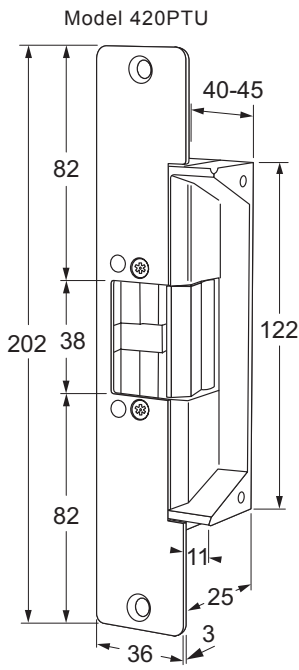
BENODIGDE GEREEDSCHAPPEN

Philips 2 schroevendraaier t.b.v. montage deuropeners op voorplaat en een platbektang voor het vast drukken van de connector ten behoeve van de aansluitingen.

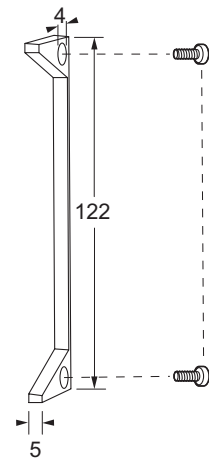
ONDERHOUD

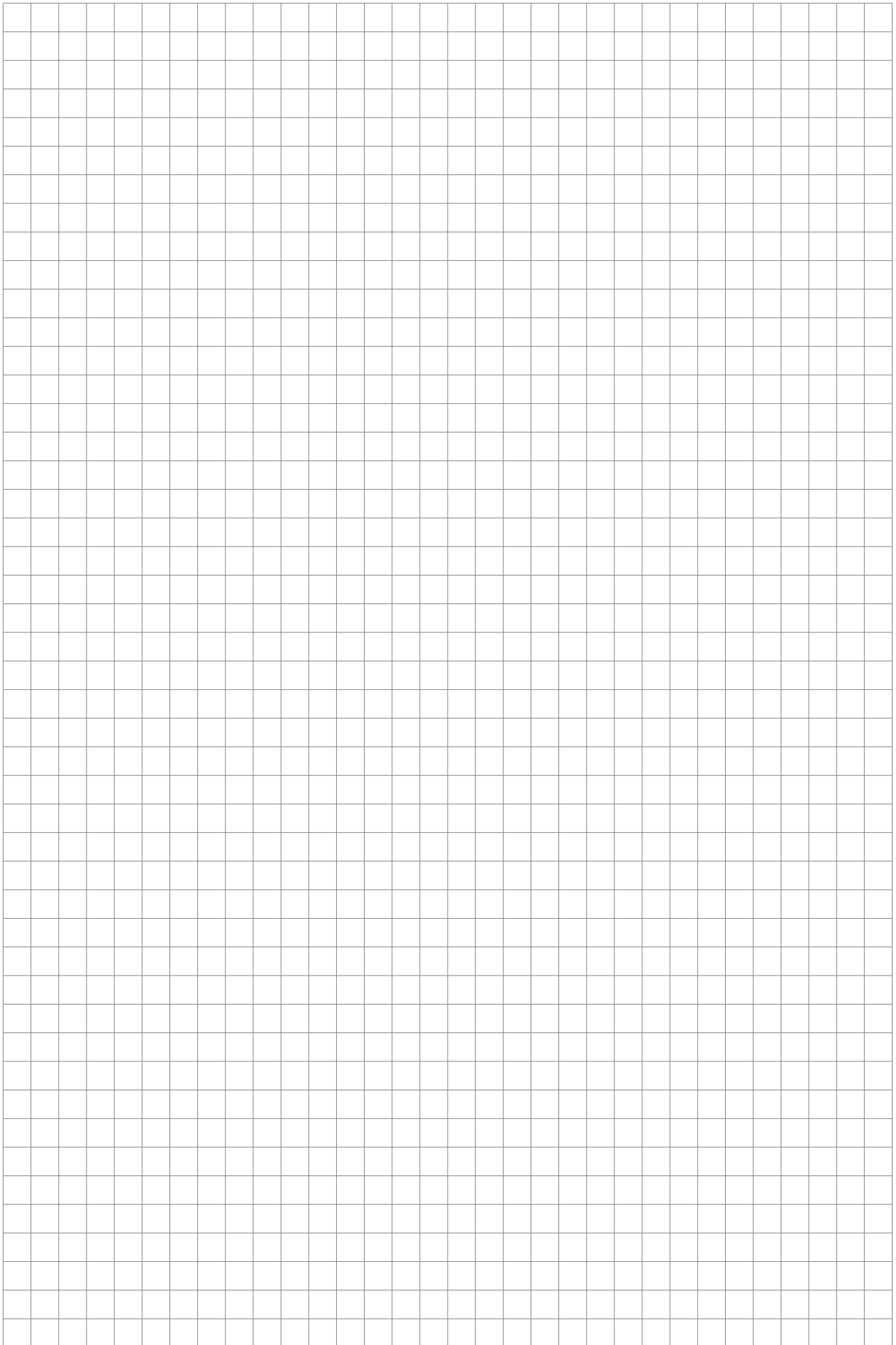
Om een goede werking te waarborgen is het raadzaam de deuropeners periodiek te controleren op bevestiging en slijtage. De deuropeners inwendig niet behandelen met smeermiddelen, wel mag periodiek de kantelbek licht ingesmeerd worden met een bij voorkeur vuilafstotende vetsoort.

AFMETINGEN



Model L420-5
 Met optioneel model L420-5 is de ANSI lip per 5 mm te verlengen.
 Benodigd (niet meegeleverd) 2x metaalschroef M4x10mm. per ANSI lip metaalschroeven met 5mm verlengen.





Maasland Groep B.V.
De Hoogjens 51-55a
4254 XV SLEEUWIJK
THE NETHERLANDS
T 088 500 2800
info@maaslandgroep.nl
www.maaslandgroep.nl



Maasland Hou Co., Ltd.
Building 1, Floor 9. R901
Longhorn Ind. Park, No. 72,
Longhai 3rd road, Daya Bay West,
HUIZHOU, CHINA
info@maaslandhou.com
www.maaslandhou.com

Maasland Group Belgium B.V.
Eedverbondkaai 242, bus 41
9000 GENT
BELGIË
info@maaslandgroup.be
www.maaslandgroup.be

